

Rekord v ALL

1/10" lussenpool

100% polyamide

RUG
Vilt

POOLHOOGTE
± 4 mm

TOTALE HOOGTE
± 7 mm

POOLGEWICHT
± 360 g/m²

TOTAAL GEWICHT
± 1.460 g/m²

AANTAL NOPPEN/M²
± 166 000

AANBEVOLEN LEGWIJZE

- Spannen op klitband
- Universele fixeerlijm
- Verhuislijm

GEBRUIK

- Klasse 22: Gemiddeld huishoudelijk
- Comfort: 1
- Brandstoffkl. E_{fl} EN 13501-1
- Geschikt v. vloerverwarming

1/10" bouclé

100% polyamide

DOSSIER
Feutre

HAUTEUR DU VELOURS
± 4 mm

HAUTEUR TOTALE
± 7 mm

POIDS DU VELOURS
± 360 g/m²

POIDS TOTAL
± 1.460 g/m²

NOMBRE DE POINTS/M²
± 166 000

POSE PRÉCONISÉE

- Tendre sur bandes autogrippantes
- Produit de maintien
- Fixateur

UTILISATION

- Classe 22: Domestique modéré
- Confort: 1
- Classement feu E_{fl} EN 13501-1
- Compatible avec sol chauffant
- Résistance thermique: ISO 8302: 0.10 m² K/W



1/10" Schlinge

100% Polyamide

RÜCKEN
Vlies

POLHÖHE
± 4 mm

GESAMTHÖHE
± 7 mm

POLGEWICHT
± 360 g/m²

GESAMTGEWICHT
± 1.460 g/m²

NOPPEN/M²
± 166 000

EMPFOHLENE VERLEGEART

- Verspannen auf Klettband
- Universalfixierung
- Wiederaufnahmeklebstoff

EINSATZ

- Klasse 22: mittel
- Komfort: 1
- Baustoffkl. E_{fl} EN 13501-1
- Geeignet f. Fussbodenheizung
- Wdw. ISO 8302: 0.10 m² K/W

1/10" level loop

100% nylon

BACKING
Feltback

PILE HEIGHT
± 4 mm

TOTAL HEIGHT
± 7 mm

PILE WEIGHT
± 360 g/m²

TOTAL WEIGHT
± 1.460 g/m²

TUFT DENSITY/M²
± 166 000

INSTALLATION METHOD

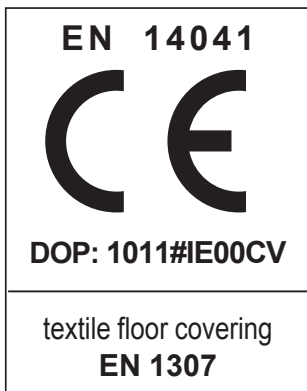
- Stretched on hook tape
- Release bond

USAGE

- Class 22: medium domestic
- Comfort: 1
- Fire resist. E_{fl} EN 13501-1
- Suitable f. floorheating



Emissionsgeprüfter Bodenbelag nach DIBt-Grundsätzen



Onder voorbehoud van wijzingen van de technische specificaties - Sous réserve de modifications techniques - Unter Vorbehalt von technischen Änderungen - All rights reserved to alter technical specification

Rekord	16	30	42	48	49	53	68	78	85	90	98
FELT CA 4M	•	•	•	•	•	•	•	•	•	•	•
FELT CA 5M	•	•	•	•	•	•	•	•	•	•	•

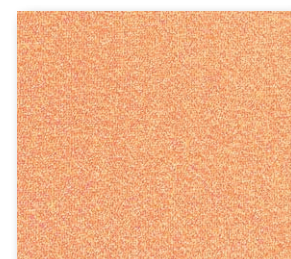


ITC _ Kanegemstraat 15 _ B-8700 Tielt TEL. +32 51 42 44 11 FAX +32 51 42 44 85

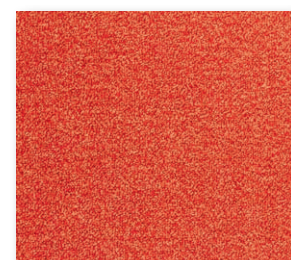
Rekord V ALL



400+500 cm 30



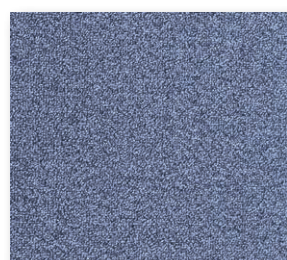
400+500 cm 53



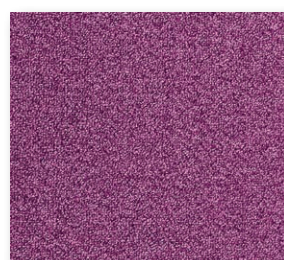
400+500 cm 68



400+500 cm 90



400+500 cm 78



400 cm 85



400 cm 16



400 cm 98



400+500 cm 49



400+500 cm 48



400+500 cm 42