

Navona v

1/10" lussenpool
bedrukt

100% polyamide

RUG
Vilt

POOLHOOGTE
± 4 mm

TOTALE HOOGTE
± 6 mm

POOLGEWICHT
± 220 g/m²

TOTAAL GEWICHT
± 1.070 g/m²

AANTAL NOPPEN/M²
± 177 000

AANBEVOLEN LEGWIJZE
• Universele fixeerlijm
• Verhuislijm

GEbruik
• Klasse 21: Gemiddeld
huishoudelijk
• Comfort: 1*
• Brandkl. E_{fl} EN 13501-1
• Geschikt v. vloerverwarming

1/10" bouclé
imprimé

100% polyamide

DOSSIER
Feütre

HAUTEUR DU VELOURS
± 4 mm

HAUTEUR TOTALE
± 6 mm

POIDS DU VELOURS
± 220 g/m²

POIDS TOTAL
± 1.070 g/m²

NOMBRE DE POINTS/M²
± 177 000

POSE PRÉCONISÉE
• Produit de maintien
• Fixateur

UTILISATION
• Classe 21: domestique modéré
• Confort: 1*
• Classement feu E_{fl}- EN 13501-1
• Compatible avec sol chauffant
• Résistance thermique
ISO 8302: 0.11 m² K/W

1/10" Schlinge
bedrukt

100% Polyamide

RÜCKEN
Vlies

POLHÖHE
± 4 mm

GESAMTHÖHE
± 6 mm

POLGEWICHT
± 220 g/m²

GESAMTGEWICHT
± 1.070 g/m²

NOPPEN/M²
± 177 000

EMPFOHLENE VERLEGEART
• Universalfixierung
• Wiederaufnahmeklebstoff

EINSATZ
• Klasse 21: mittel
• Komfort: 1*
• Baustoffkl. E_{fl} EN13501-1
• Geeignet f. Fussbodenheizung
• Wdw. ISO 8302: 0.11 m² K/W

1/10" loop pile
printed

100% polyamide

BACKING
Feltback

PILE HEIGHT
± 4 mm

TOTAL HEIGHT
± 6 mm

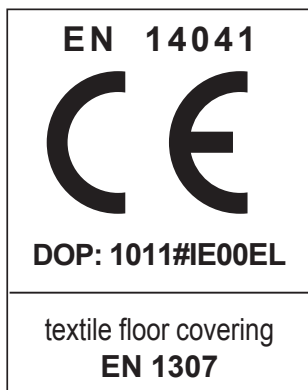
PILE WEIGHT
± 220 g/m²

TOTAL WEIGHT
± 1.070 g/m²

TUFT DENSITY/M²
± 177 000

INSTALLATION METHOD
• Release bond

USAGE
• Class 21: medium domestic
• Comfort: 1*
• Fire resist. E_{fl} EN13501-1
• Suitable f. floorheating



Onder voorbehoud van wijzingen van de technische specificaties - Sous réserve de modifications techniques - Unter Vorbehalt von technischen Änderungen - All rights reserved to alter technical specification

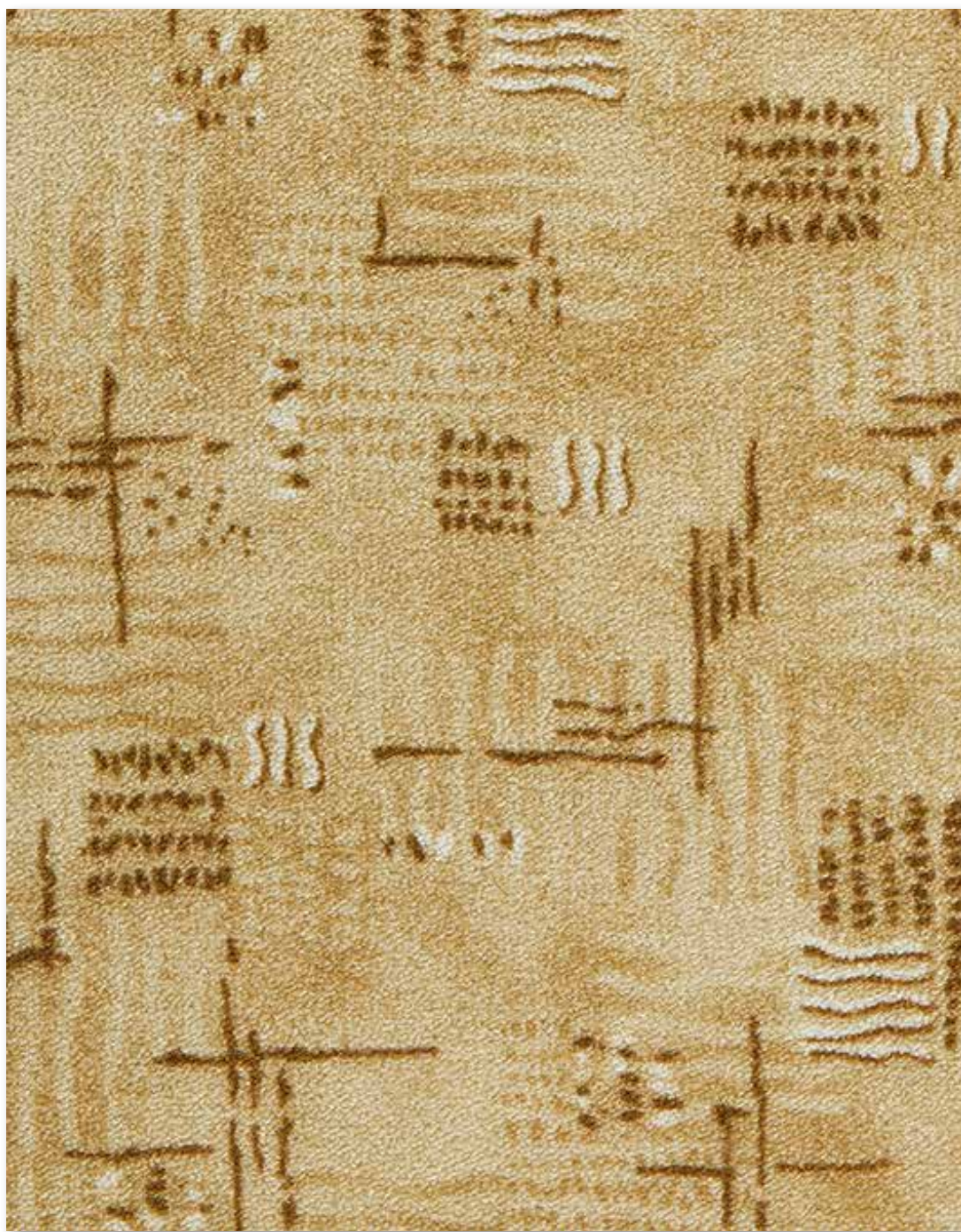
↔ cm ↔ cm

Navona	24	33	35	43	64	75	84
ca 4m	•	•	•	•	•	•	•

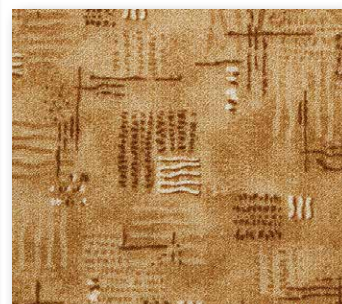


ITC _ Kanegemstraat 15 _ B-8700 Tielt TEL. +32 51 42 44 11 FAX +32 51 42 44 85

Navona v



33



35



43



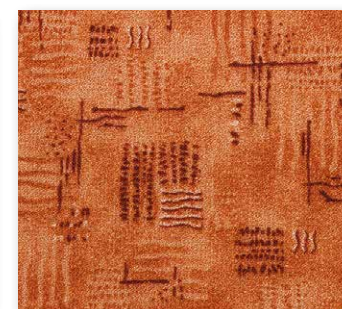
24



75



84



64