

# MIPOLAM COSMO

gerflor.com



**Gerflor**<sup>®</sup>  
theflooringgroup

# MIPOLAM COSMO

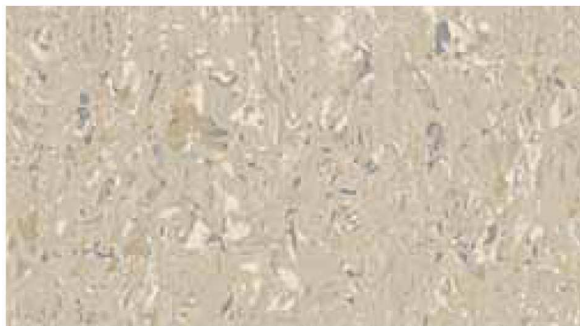
 2 m	 608 x 608 mm	34-43	K5	Evercare™	 100 % recyclable
--	---	-------	----	-----------	--



**2603 Lemon Chiffon**  
WR: 0585 0624  
NCS: 1005-Y50R / LRV: 59,2



**2604 Wheat**  
WR: 0585 0623  
NCS: 2020-Y30R / LRV: 45,8



**2633 Lichen**  
WR: 0585 0620  
NCS: 2005-Y50R / LRV: 47,6



**2609 Light Smoke**  
WR: 0585 0587  
NCS: 2000-N / LRV: 55,9



**2317 Soft Green**  
WR: 0585 2152  
NCS: 3020 - G30Y / LRV: 37,1



**2337 Green Forest**  
WR: 0585 0689  
NCS: 4020 - G10Y / LRV: 22,3

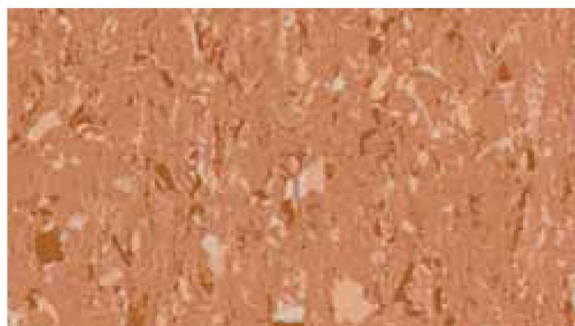
# MIPOLAM COSMO

- ▶ Flexible, compacted homogeneous multipurpose flooring available in 18 colours suitable for heavy traffic areas.
- ▶ The flooring has a Group P wear rating and is antistatic.
- ▶ New patented **evercare**™ polyurethane surface treatment obtained by UV laser cross-linking.
- ▶ Resistant to chemical products and alcohol. No wax for life.
- ▶ Bacteriostatic and fungistatic.
- ▶ Modern surface with matt finish.

- ▶ *Revêtement de sol Homogène multi-usage adapté au trafic intense, disponible en 18 coloris.*
- ▶ *Groupe P d'abrasion (haute résistance à l'usure) et antistatique.*
- ▶ *Traitement de surface **evercare**™ polyurethane réticulé UV et laser.*
- ▶ *Résiste aux produits chimiques et à l'alcool, il permet de réduire de 30% les coûts d'entretien, évite l'application d'une émulsion acrylique.*
- ▶ *Bactériostatique et fongistatique.*
- ▶ *Aspect de surface moderne à finition mate.*



**2635 Peach Orange**  
WR: 0585 0628  
NCS: 1515-Y50R / LRV: 47,0



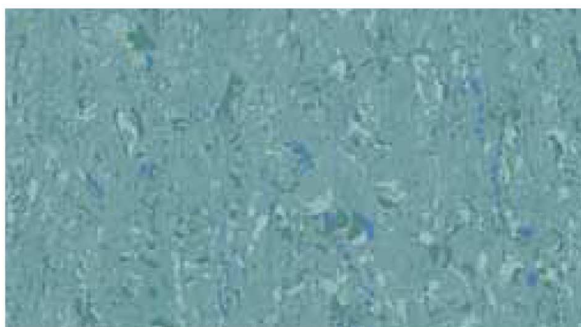
**2655 Tangerine**  
WR: 0585 0622  
NCS: 3030-Y50R / LRV: 27,5



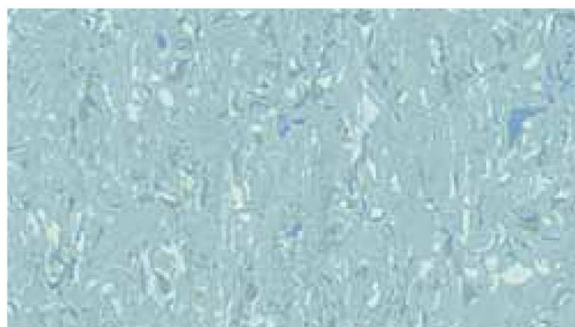
**2610 Silver**  
WR: 0585 0619  
NCS: 4000-N / LRV: 31,8



**2659 Warm Grey**  
WR: 0585 0682  
NCS: 6000-N / LRV: 17,8



**2637 Emerald**  
WR: 0585 0617  
NCS: 3020-B30G / LRV: 29,0



**2607 Aquamarine**  
WR: 0585 0627  
NCS: 2020-B10G / LRV: 46,3

# MIPOLAM COSMO

## INSTALLATION

Laying is the responsibility of the installer. Installation should be made in accordance with installation guidelines supplied and regularly updated by Gerflor's Technical Department. Installation should be carried out in accordance with local standards. Subfloor to be smooth, hard, clean and dry prior to laying. Where applicable the subfloor must incorporate an effective Damp Proof Membrane. The material must be allowed to acclimatise 24 hours prior to installation in a room temperature of between 18-24°C. All seams must be heat welded using Gerflor matching weld rod.

## MAINTENANCE

Maintenance should be carried out regularly to retain the appearance and durability of the floor. The floor covering should be maintained with regular sweeping and damp mopping using a neutral cleaner, or auto scrubber machine with an appropriate pad.



Rubber leaves indelible stains on vinyl floorings: do not use mats with rubber backing and replace tubular furniture feet with those made of PVC or polyamide.

Place mats of sufficient length at entrances to reduce outside sources of dirt.

Further installation and maintenance instructions are available from Gerflor.

## MISE EN OEUVRE

La préparation du support et la mise en œuvre doivent être réalisées conformément à la norme NFP 62 203-1 (DTU 53-2).

Pour les détails de mise en œuvre, se référer aux Principes de mise en œuvre disponibles chez Gerflor.

## ENTRETIEN

Les revêtements de sol GERFLOR, comme toute surface fortement sollicitée, nécessitent un entretien régulier et adapté.

Nos fiches d'entretien, **disponibles chez Gerflor**, précisent la méthodologie à suivre. Nous préconisons d'utiliser aux entrées donnant sur l'extérieur, un essuie pieds destiné à retenir les poussières ou gravillons.



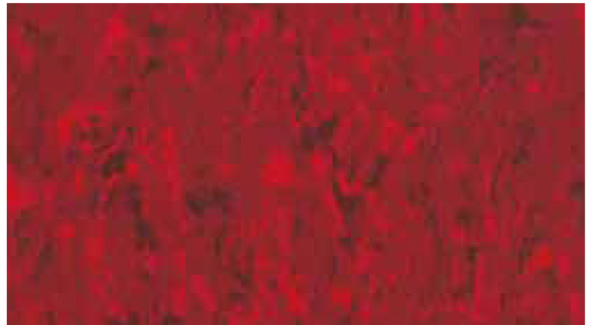
Proscrire tout élément ou partie d'élément en caoutchouc susceptible d'être en contact direct avec nos revêtements (embouts de chaise, mobiliers, tapis ou paillassons à envers caoutchouc...) et utiliser exclusivement des embouts en PVC ou Polyéthylène. Ne jamais effectuer de décapage avec les disques abrasifs (vert, marron ou noir) ou des procédés risquant de détériorer le traitement de surface (abrasifs, solvant...).



### 2325 Ochre

WR: 0585 2131

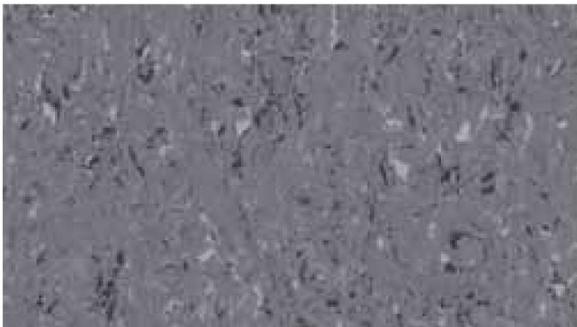
NCS: 2050 - Y30R / LRV: 35



### 2355 Real Red

WR: 0585 0194

NCS: 4050 - Y90R / LRV: 9,4



### 2639 Smart Grey

WR: 0585 0458

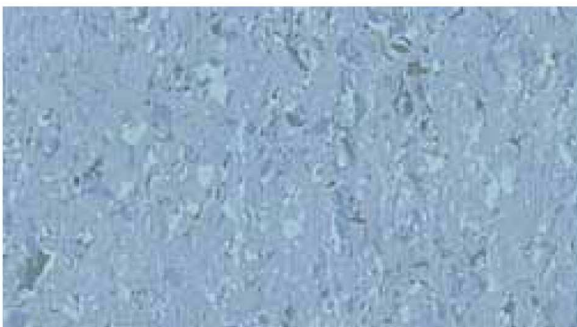
NCS: 5500 - N / LRV: 14,5



### 2638 Pure Grey

WR: 0585 0016

NCS: 6005 - R80B / LRV: 22,5



### 2606 Azur

WR: 0585 0011

NCS: 3020-R90B / LRV: 37,2



### 2636 Overseas

WR: 0585 0802

NCS: 4030-R80B / LRV: 20,5



# MIPOLAM COSMO

**MIPOLAM COSMO** is a monolayer homogeneous calendared and pressed flooring in 2 m sheets, with a thickness of **2 mm** and a weight of **≤ 3120 g**.

The semi-directional design with colour throughout the thickness is available in **18 references** presenting a nice matt finish.

The flooring is equipped with **Evercare™** the latest improvements in polyurethane surface treatment obtained by **UV laser cross-linking**.

This treatment has excellent maintenance characteristics and does not require the application of acrylic polishes.

The flooring is composed of minimum 25% recycled content 100% controlled and is REACH compliant.

This flooring is anti-static (< 2 kV), fungistatic and bacteriostatic and resistant to the main chemical product used in healthcare (no impact of betadine after 24 hours).

The product is non reactive to residual indentation with a value  $\leq 0,03$  mm (EN 433).

The flooring complies with the EN 649 (34-43) offering a **group P** wear rating suitable for heavy duty traffic areas and Bfl-s1 fire resistance.

The product emission rate of volatile organic compounds is **< 10 µg/m³** (TVOC after 28 days ISO 16000-6).

*Le revêtement de sol sélectionné MIPOLAM COSMO est un revêtement PVC **homogène monocouche calandré et pressé en lés de 2 m** avec une épaisseur de 2 mm et un poids **≤ 3120 g**. Le décor dans la masse est de type semi-directionnel disponible en 18 références offrant un large choix de coloris avec une  **finition mate**.*

*Le revêtement est **doté en usine d'un traitement de surface dernière génération** à base de polyuréthane doublement réticulé UV et Laser de type **Evercare™**.*

*Ce traitement **évite toute application d'une émulsion acrylique** durant toute la durée de vie du produit.*

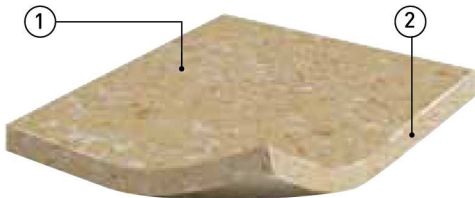
*Sa composition comprendra 38% de matières minérales et 23% de matières inépuisables et sera exempt de formaldéhyde, de métaux lourds, de substances CMR 1 & 2, vPvB (très persistantes et très bioaccumulatives) et PBT (persistantes, bioaccumulatives et toxiques) ; il est conforme au règlement européen REACH.*

*Il est antistatique (< 2 kV), fongistatique et bactériostatique et est **résistant aux produits chimiques hospitaliers courants** (pas de tache de Bétadine après 24h d'application).*

*Sa résistance au poinçonnement rémanent est  $\leq 0,03$  mm à 150 mn selon la NF EN 433.*

*Le revêtement satisfait aux exigences U4P3E2/3C2, à la norme EN 660.2 avec un **groupe d'abrasion P**, est certifié NF/UPEC, est classé Bfl-S1 selon la norme EN 13501-1.*

*Son taux d'émission de composés organiques volatils est **< 10 µg/m³** (TVOC après 28 jours NF EN 16000).*



① evercare™ treatment

① Traitement de surface evercare™

② Compacted, homogenous floorcovering

② Monocouche 2 mm en PVC pressé

## evercare™ TECHNOLOGY

### Patented Gerflor Technology

- Obtained by UV laser cross-linking

### High Performance

- Durability & Resistance

### Easy maintenance

- No wax for life

### Low Environmental Impact

- Saves water and detergent

### Un traitement exclusif breveté Gerflor

- Une tenue et une efficacité obtenues par double réticulation UV et Laser.

### Performance exceptionnelle

- Durabilité et résistance.

### Facilité d'entretien

- Jamais de métallisation durant toute la vie du produit.

### Faible impact environnemental

- Economie d'eau et de détergent.

GERFLOR TREATED  
SOL GERFLOR TRAITÉ



**Extreme stain resistance** (Eosin test)

**Extrême résistance aux taches** (Tache d'éosine)



OTHER TREATED FLOORING  
AUTRE SOL CONCURRENT TRAITÉ



DESCRIPTION / BESCHREIBUNG / DESCRIPTION / BESCHRIJVING / DESCRIPCIÓN / DESCRIÇÃO / DESCRIZIONE	Mipolam Cosmo		
Total thickness / Gesamtdicke / Epaisseur totale / Totale dikte / Espesor total / Espessura total / Spessore totale	EN 428	mm	2.00
	ASTM F386-02	inch	0.08
Weight / Flächengewicht / Poids / Gewicht / Peso / Peso / Peso	EN 430	g/m <sup>2</sup>	3120
Width/length of sheet / Bahnenbreite/-länge / Largeur/longueur des lés / Rolbreedte/Rollengte / Ancho/largo de rollos / Largura/comprimento dos rolos / Larghezza/lunghezza dei teli	EN 426	cm/lm	200/20
	-	feet - inch	6'6" / 66"
Coverage / roll	-	sq.ft	430.56
	-	sq.m	40
Tile size / Format Fliesen / Format dalles / Formaat der tegels / Dimensiones de las losetas / Dimensões dos mosaicos / Dimensione delle piastre	EN 427	mm	608 x 608
Number of tiles per package / Fliesen-Anzahl / Nombre de dalles par boîte / Aantal tegels per doos / Cantidad de losetas/caja / Quantidade dos mosaicos/caixa / N° piastre per confezione	-	-	20
<b>CLASSIFICATION / KLASSIFIZIERUNG / CLASSIFICATION / CLASSIFICATIE / CLASIFICACIONES / CLASSIFICAÇÕES / CLASSIFICAZIONI</b>			
Norm/product specification / Produkt Norm / Norme produit / Technische eigenschappen / Normas / Normas / Norma prodotto	-	-	EN 649
	ASTM F 1913-04	-	compliant
<b>European classification / Europäische Klassifizierung / Classement européen / Europese classificatie / Europea / Europeia / Europea</b>	<b>EN 685</b>	<b>class</b>	<b>34-43</b>
<b>Classement UPEC</b>	<b>NF 189</b>	<b>classement</b>	<b>U4P3E2/3C2</b>
<b>Certification NF UPEC</b>	<b>NF 189</b>	<b>n° certifié</b>	<b>332-008.1</b>
K rating / Beanspruchungsklasse / Classement K / K classificatie / Clasificación K / Classificação K / Classificazione K	-	class	K5
	EN 13501-1	class	Bfl - s1
Fire rating / Brandverhalten / Classement feu / Brand classificatie / Fuego / Fogo / Reazione al fuoco	ASTM E648-08	class	Class I
	CAN/ULC S102.2	-	tested in accordance
Slip resistance wet / Rutschhemmung / Glissance humide / Anti-slip / Deslizamiento húmedo / Escorregamento húmido / Scivolosità umida	DIN 51130 / BGR 181	class	R9
	EN 1815	kV	< 2
<b>PERFORMANCES / TECHNISCHE EIGENSCHAFTEN / PERFORMANCES / TESTRESULTAAT / CUALIDADES TÉCNICAS / PERFORMANCES / CARATTERISTICHE TECNICHE</b>			
Wear resistance / Verschleißverhalten / Résistance à l'usure / Slijtvastheid / Abrasión / Abrasão / Resistenza all'abrasione	EN 660.2	mm <sup>3</sup>	≤ 4.0
Wear group / Verschleißgruppe / Groupe d'abrasion / Groep slijtvastheid / Grupo de abrasión / Grupo de abrasão / Gruppo di abrasione	EN 649	group	P
Type binder content / Bindenmittelgehalt / Teneur en agent liant	ISO 10581	type	I
Dimensional stability / Maßstabilität / Stabilité dimensionnelle / Maatvastheid / Estabilidad dimensional / Estabilidade dimensional / Stabilità dimensionale	EN 434	%	Sheet ≤ 0.40 Tile ≤ 0.25
Residual indentation / Resteindruck / Poinçonnement statique rémanent / Indrukbelasting / Punzonamiento / Punçoamento / Impronta	EN 433	mm	~ 0.03
Castor chair test / Stuhlrollenbeanspruchung / Essai de la chaise à roulettes / Rolweerstand bureaustoelen / Determinación del efecto de una silla con ruedas / Resistência a cadeiras de rodas / Resistenza al passaggio di sedia con rotelle (Type W / Typ W)	EN 425	-	OK
Thermal conductivity / Wärmeleitfähigkeit / Conductivité thermique / Thermische weerstand / Resistencia térmica / Resistência térmica / Resistenza termica	EN 12 524	W/(m.K)	0.25
Colour fastness / Lichtechtheit / Solidité lumière / Lichtechtheid / Resistencia a la luz / Estabilidade das cores / Solidità alla luce	EN 20 105 B02	degree	≥ 6
Chemical products resistance / Verhalten gegenüber Chemikalien / Résistance aux produits chimiques / Chemische bestendigheid / Resistencia a los productos químicos / Resistência aos produtos químicos / Resistenza ai prodotti chimici	EN 423	class	OK <sup>(1)</sup>
Fungistatic and bacteriostatic treatment / Fungistatisch und bakterioatisch / Fongistatique et bactériostatique / Bacteriologisch en schimmelwerend / Bacteriostático y fungistático / Bacteriostático e fungistático / Batteriostatico e micostatico	-	-	OK Beständig gegenüber nicht färbenden alkoholhaltigen Handdesinfektionsmitteln, Haushaltschemikalien und verdünnten Säuren und Laugen bei kurzzeitiger Einwirkung
Surface treatment / Oberflächenvergiftung / Traitement de surface / Oppervlaktebehandeling / Tratamiento de superficie / Tratamento de superficie	-	-	Evercare™
TVOC after 28 days / TVOC (28 Tage) / TVOC (28 jours) / TVOC (28 dagen) / TVOC (28 dias) / TVOC (28 dias) / TVOC (28 giorni)	ISO 16000-6	µg/m <sup>3</sup>	< 10
<b>CE marking / CE Kennzeichnung / Marquage CE / EG-conformiteitsmerk / Marca de conformidad CE / Marca de conformidade CE / Marcatura CE di conformità</b>			
<b>CE</b>	EN 14041	-	

(1) Tableau "Comportement aux taches" disponible sur simple demande.



Committed to sustainable development

**Gerflor** Be CONNECTED!

www.gerflor.com