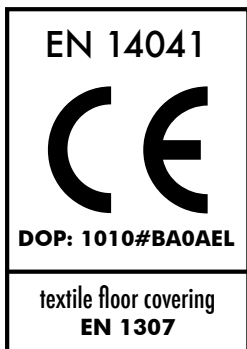


# Heartbreaker

600	720	780
900	780	
940	980	
185	195	

Fabricagemethode <b>Getuft 3/16" gesneden pool</b>	Méthode de fabrication <b>Getuft 3/16" velours coupé</b>	Herstellungsverfahren <b>Getuft 3/16" Schnittpool</b>	Manufacturing process <b>Getuft 3/16" Cutpile</b>
Pool Samenstelling <b>70% PP Stainsafe® - 30% PES</b>	Composition du velours <b>70% PP Stainsafe® - 30% PES</b>	Polmaterial <b>70% PP Stainsafe® - 30% PES</b>	Pile content <b>70% PP Stainsafe® - 30% PES</b>
Tuftdoek <b>Geweven PP</b>	Support <b>Tissé PP</b>	Trägermaterial <b>PP Gewebe</b>	Primary backing <b>Woven PP</b>
Rug <b>Duotex</b>	Dossier <b>Duotex</b>	Rückenausrüstung <b>Duotex</b>	Secondary backing <b>Duotex</b>
Poolgewicht <b>ca. 1.800 gr/m<sup>2</sup></b>	Poids du velours <b>ca. 1.800 gr/m<sup>2</sup></b>	Polgewicht <b>ca. 1.800 gr/m<sup>2</sup></b>	Pile weight <b>ca. 1.800 gr/m<sup>2</sup></b>
Totaal gewicht <b>ca. 2.900 gr/m<sup>2</sup></b>	Poids total <b>ca. 2.900 gr/m<sup>2</sup></b>	Gesamtgewicht <b>ca. 2.900 gr/m<sup>2</sup></b>	Total weight <b>ca. 2.900 gr/m<sup>2</sup></b>
Poolhoogte <b>ca. 17 mm</b>	Hauteur du poil <b>ca. 17 mm</b>	Polhöhe <b>ca. 17 mm</b>	Pile height <b>ca. 17 mm</b>
Totale hoogte <b>ca. 20 mm</b>	Hauteur totale <b>ca. 20 mm</b>	Gesamthöhe <b>ca. 20 mm</b>	Total height <b>ca. 20 mm</b>
Aantal noppen <b>ca. 45.150/m<sup>2</sup></b>	Nombre de points <b>ca. 45.150/m<sup>2</sup></b>	Noppenzahl <b>ca. 45.150/m<sup>2</sup></b>	Number of knots <b>ca. 45.150/m<sup>2</sup></b>
Breedte <b>400 cm</b>	Largeur <b>400 cm</b>	Breite <b>400 cm</b>	Width <b>400 cm</b>
Aantal kleuren <b>8</b>	Nombre de coloris <b>8</b>	Farbenzahl <b>8</b>	Number of colours <b>8</b>
Lichtechtheid <b>4-5</b>	Résistance à la lumière <b>4-5</b>	Lichtechtheid <b>4-5</b>	Light fastness <b>4-5</b>
Waterechtheid <b>3-4</b>	Résistance à l'eau <b>3-4</b>	Wasserechtheid <b>3-4</b>	Water resistance <b>3-4</b>
Warmte doorlaatweerstand <b>0,14 m<sup>2</sup> K/W</b>	Résistance thermique <b>0,14 m<sup>2</sup> K/W</b>	Wärmedurchlasswiderstand <b>0,14 m<sup>2</sup> K/W</b>	Thermal resistance <b>0,14 m<sup>2</sup> K/W</b>
Geluidsisolatie <b>28 dB</b>	Isolation aux bruits d'impact <b>28 dB</b>	Trittschalldämmung <b>28 dB</b>	Sound insulation <b>28 dB</b>
Brandklasse <b>Efl (EN13501-1)</b>	Classement feu <b>Efl (EN13501-1)</b>	Brandverhaltensklasse <b>Efl (EN13501-1)</b>	Fire class <b>Efl (EN13501-1)</b>
Bijzonderheden <b>Pool naar binnen</b>	Caractéristiques <b>Velours à l'intérieur</b>	Besonderheiten <b>Flor innen</b>	Characteristics <b>Pile inside</b>



\* Information sur le niveau d'émission de substances volatiles dans l'air intérieur, présentant un risque de toxicité par inhalation, sur une échelle de classe allant de A+ (très faibles émissions) à C (fortes émissions).



Onder voorbehoud van wijzigingen van de technische specificaties - Sous réserve de modifications techniques - Unter Vorbehalt von Änderungen der technischen Daten - All rights reserved to alter technical specifications. Kijk voor de uitgebreide garantievoorwaarden op [www.stain-safe.com](http://www.stain-safe.com) - Pour le détail des conditions de garantie, rendez-vous sur [www.stain-safe.com](http://www.stain-safe.com) - Detaillierte Garantiebedingungen finden Sie auf [www.stain-safe.com](http://www.stain-safe.com) - For detailed warranty conditions, see [www.stain-safe.com](http://www.stain-safe.com)

Balta Broadloom  
Wakkensteenweg 2, 8710 Sint-Baafs-Vijve • Belgium  
T +32 (0)56 62 22 11 • F +32 (0)56 62 23 55 • [broadloom@baltagroup.com](mailto:broadloom@baltagroup.com) • [www.baltagroup.com](http://www.baltagroup.com)



# Heartbreaker



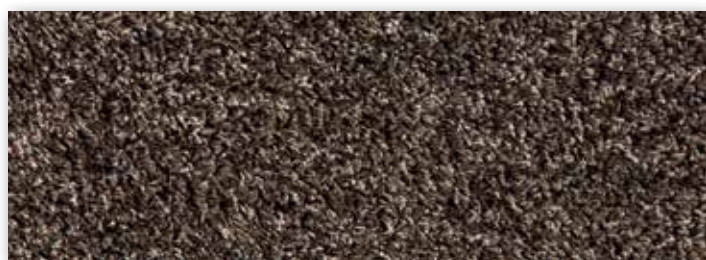
▲ 600



▲ 720



▲ 900



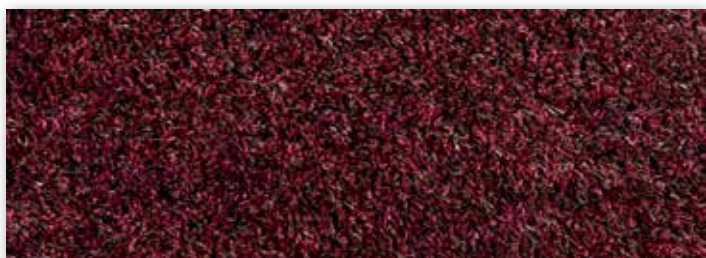
▲ 780



▲ 940



▲ 980



▲ 185



▲ 195