

# Gora v

1/10" scroll

100% polyamide

**RUG**  
Texflor®

**POOLHOOGTE**  
± 7 mm

**TOTALE HOOGTE**  
± 9 mm

**POOLGEWICHT**  
± 375 g/m<sup>2</sup>

**TOTAAL GEWICHT**  
± 1.210 g/m<sup>2</sup>

**AANTAL NOPPEN/M<sup>2</sup>**  
± 189 000

**AANBEVOLEN LEGWIJZE**  
• Universele fixeerlijm  
• Verhuislijm

**GEBRUIK**  
• Klasse 22: Huishoudelijk  
• Comfort: 1  
• Geschikt v. vloerverwarming  
• Brandklasse. E<sub>fl</sub> EN 13501-1

1/10" scroll

100% polyamide

**DOSSIER**  
Texflor®

**HAUTEUR DU VELOURS**  
± 7 mm

**HAUTEUR TOTALE**  
± 9 mm

**POIDS DU VELOURS**  
± 375 g/m<sup>2</sup>

**POIDS TOTAL**  
± 1.210 g/m<sup>2</sup>

**NOMBRE DE POINTS/M<sup>2</sup>**  
± 189 000

**POSE PRÉCONISÉE**  
• Produit de maintien  
• Fixateur

**UTILISATION**  
• Classe 22: Domestique moyen  
• Confort: 1  
• Classem. feu E<sub>fl</sub> EN 13501-1  
• Compatible avec sol chauffant  
• Résistance thermique:  
ISO 8302: 0.11 m<sup>2</sup> K/W

1/10" scroll

100% Polyamide

**RÜCKEN**  
Texflor®

**POLHÖHE**  
± 7 mm

**GESAMTHÖHE**  
± 9 mm

**POLGEWICHT**  
± 375 g/m<sup>2</sup>

**GESAMTGEWICHT**  
± 1.210 g/m<sup>2</sup>

**NOPPEN/M<sup>2</sup>**  
± 189 000

**EMPFOHLENE VERLEGEART**  
• Universalfixierung  
• Wiederaufnahmeklebstoff

**EINSATZ**  
• Klasse 22: mittel  
• Komfort: 1  
• Baust.klasse E<sub>fl</sub> EN 13501-1  
• Geeignet f. Fussbodenheizung  
• Wdw. ISO 8302: 0.11 m<sup>2</sup> K/W

1/10" scroll

100% polyamide

**BACKING**  
Texflor®

**PILE HEIGHT**  
± 7 mm

**TOTAL HEIGHT**  
± 9 mm

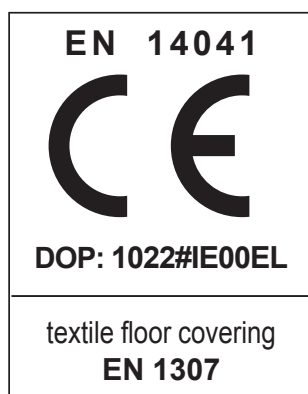
**PILE WEIGHT**  
± 375 g/m<sup>2</sup>

**TOTAL WEIGHT**  
± 1.210 g/m<sup>2</sup>

**TUFT DENSITY/M<sup>2</sup>**  
± 189 000

**INSTALLATION METHOD**  
• Release bond

**USAGE**  
• Class 22: Medium domestic  
• Comfort: 1  
• Fire resist. E<sub>fl</sub> EN 13501-1  
• Suitable f. floorheating



Onder voorbehoud van wijzingen van de technische specificaties - Sous réserve de modifications techniques - Unter Vorbehalt von technischen Änderungen - All rights reserved to alter technical specification

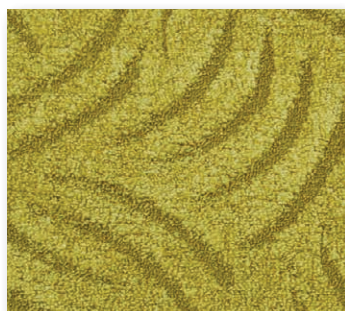
Gora	002	039	106	213	283	382	482	578	623	822	881	900
ca 3m	•	•	•	•	•	•	•	•	•	•	•	•
ca 4m	•	•	•	•	•	•	•	•	•	•	•	•
ca 5m	•	•	•	•	•	•	•	•	•	•	•	•



# Gora v



▲ 039



▲ 623



▲ 578



▲ 900



▲ 106



▲ 213



▲ 482



▲ 382



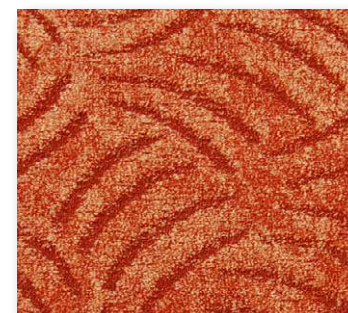
▲ 002



▲ 283



▲ 822



▲ 881