

# Forum ux+

## 1/10" lussenpool bedrukt

70% polyamide  
30% polypropyleen

RUG  
Vilt - Ultratex Quick+

POOLHOOGTE  
± 4 mm

TOTALE HOOGTE  
± 6 mm

POOLGEWICHT  
± 480 g/m<sup>2</sup>

TOTAAL GEWICHT  
± 1.630 g/m<sup>2</sup>

AANTAL NOPPEN/M<sup>2</sup>  
± 165 500

### AANBEVOLEN LEGWIJZE

- Spannen op klettband
- Universele fixeerlijm
- Verhuislijm
- Los verlegbaar tot 50 m<sup>2</sup>

### GEBRUIK

- Klasse 23: Zwaar huishoudelijk
- Komfort: 1
- Trappen (wonen)
- Brandklasse. E<sub>fl</sub> EN 13501-1
- Geschikt v. vloerverwarming

## 1/10" bouclé imprimé

70% polyamide  
30% polypropylène

DOSSIER  
Feutre - Ultratex Quick+

HAUTEUR DU VELOURS  
± 4 mm

HAUTEUR TOTALE  
± 6 mm

POIDS DU VELOURS  
± 480 g/m<sup>2</sup>

POIDS TOTAL  
± 1.630 g/m<sup>2</sup>

NOMBRE DE POINTS/M<sup>2</sup>  
± 165 500

### POSE PRÉCONISÉE

- Tendre sur bandes autogrrippantes
- Produit de maintien
- Fixateur
- Pose libre jusqu'à 50 m<sup>2</sup>

### UTILISATION

- Classe 23: domestique élevé
- Confort: 1
- Escaliers (Habit.)
- Classe. feu E<sub>fl</sub> EN 13501-1
- Compatible avec sol chauffant
- Résistance thermique: ISO 8302: 0.11 m<sup>2</sup> K/W



## 1/10" Schlinge bedrukt

70% Polyamid  
30% Polypropylen

RÜCKEN  
Vlies - Ultratex Quick+

POLHÖHE  
± 4 mm

GESAMTHÖHE  
± 6 mm

POLGEWICHT  
± 480 g/m<sup>2</sup>

GESAMTGEWICHT  
± 1.630 g/m<sup>2</sup>

NOPPEN/M<sup>2</sup>  
± 165 500

### EMPFOHLENE VERLEGEART

- Verspannen auf Klettband
- Universalfixierung
- Wiederaufnahmeklebstoff
- Lose verlegbar bis 50 m<sup>2</sup>

### EINSATZ

- Klasse 23: intensiv
- Komfort: 1
- Treppeneignung (W)
- Baustoffkl. E<sub>fl</sub> EN 13501-1
- Geeignet f. Fussbodenheizung
- Wdw. ISO 8302: 0.11 m<sup>2</sup> K/W



Emissionsgeprüfter Bodenbelag nach DIBT-Grundsätzen

## 1/10" level loop printed

70% nylon  
30% polypropylene

BACKING  
Felt - Ultratex Quick+

PILE HEIGHT  
± 4 mm

TOTAL HEIGHT  
± 6 mm

PILE WEIGHT  
± 480 g/m<sup>2</sup>

TOTAL WEIGHT  
± 1.630 g/m<sup>2</sup>

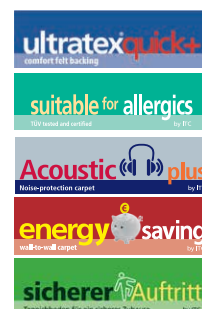
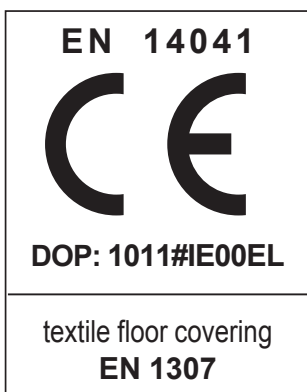
TUFT DENSITY/M<sup>2</sup>  
± 165 500

### INSTALLATION METHOD

- Stretched on velcro
- Release bond
- Lose lay up to 50 m<sup>2</sup>

### USAGE

- Class 23: heavy domestic
- Comfort: 1
- Stairs domestic
- Fire class E<sub>fl</sub> EN 13501-1
- Suitable f. floorheating



Onder voorbehoud van wijzingen van de technische specificaties - Sous réserve de modifications techniques - Unter Vorbehalt von technischen Änderungen - All rights reserved to alter technical specification

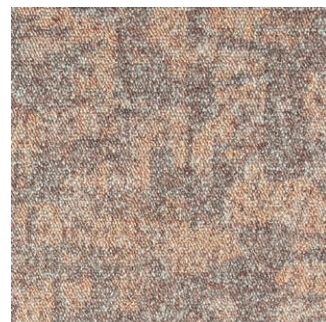
Forum	↔ca. 80 cm	↑ca. 92cm	22	33	34	43	48	52	54	75	85	93
ca. 2m			•	•	•	•	•	•	•	•	•	•
ca. 3m			•	•	•	•	•	•	•	•	•	•
ca. 4m			•	•	•	•	•	•	•	•	•	•
ca. 5m			•	•	•	•	•	•	•	•	•	•



# Forum ux+



200+300+400+500 cm 33



200+300+400+500 cm 34



200+300+400+500 cm 43



200+300+400+500 cm 48



200+300+400+500 cm 52



200+300+400+500 cm 54



200+300+400+500 cm 22



200+300+400+500 cm 93



200+300+400+500 cm 75



200+300+400+500 cm 85